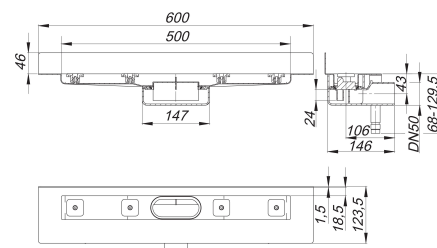
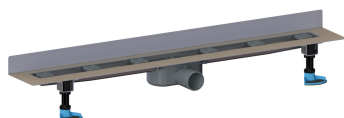


Listwa odpływowa CeraLine Nano W 500 mm, DN 50

Numer artykułu: 523006

GTIN: 4001636523006

Grupa rabatowa: 8



Opis:

Listwa odpływowa CeraLine Nano W 500 mm, DN 50
do montażu przy ścianie z korpusem wpustu, króciec odpływowy: DN 50 boczny

WERSJA Z:

- wyciszającymi nóżkami montażowymi do regulacji wysokości
- kołnierzem pokrytym warstwą piasku do pewnego połączenia z izolacjami zespolonymi i pasmowymi materiałami izolacyjnymi zg. z DIN 18534
- syfonem i zamknięciem rewizyjnym, wysokość zamknięcia wodnego 24 mm
- śrubami regulacyjnymi do regulacji wysokości
- montażową pokrywę ochronną
- szablonem do precyzyjnego ułożenia płytek
- wspornikiem montażowym

MATERIAŁ

korpus listwy: stal nierdzewna 1.4301, korpus wpustu: polipropylen o dużej udarnośći

Can be connected to British standard pipework with adaptor part No. 880727.

Wydajności odpływu zg. z DIN EN 1253:

Nominal diameter	Norma produktu	Min. wydajność odpływu zgodny z normą	Wysokość akumulacji zgodny z normą
DN 50	DIN EN 1253	0,80 l/s	20,00 mm

Części zamienne:

523983 adjustable pedestals