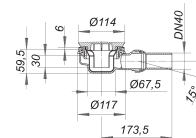
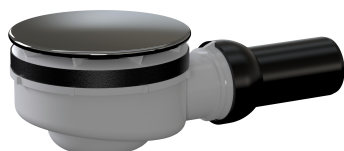


avaloir de bac de douche ORIO 60, couvercle en acier inox, DN 40

Référence de l'article: 160294

GTIN: 4001636160294

Groupe de rabais: 1



Description :

avaloir de bac de douche ORIO 60, couvercle en acier inox, DN 40
des corps d'avaloir extrêmement bas (60 mm) pour les bacs de douche plans présentant un orifice d'écoulement de d: 90 mm

spécificités

- raccord d'écoulement DN 40 latéral, à rotule orientable de 0 – 15 degrés
- siphon anti-odeur, complètement amovible pour faciliter le nettoyage, hauteur du siphon 30 mm (déviant à la norme EN 1253)
- coiffe de protection/clé de montage
- raccord d'écoulement en polyéthylène (obligatoire de commander également le manchon à coller en PVC, DN 40, réf. 691101)

matériau

corps d'avaloir en polypropylène, à haute résistance aux chocs

La plupart des corps d'avaloir sont également disponibles avec des raccords pour le montage sur des tuyaux en PVC selon les normes BSI et des tuyaux en PE-HD selon la norme DIN EN 1519. N'hésitez pas à en faire la demande en cas de besoin.

Débits d'écoulement selon la norme DIN EN 274:

| Nominal diameter | Norme de produit | Débit d'écoulement min. selon la norme | Niveau d'eau conforme à la norme |
|------------------|------------------|--|----------------------------------|
| DN 40 | DIN EN 274 | 0,40 l/s | 15,00 mm |

Pièces détachées :

160706 couvercle ORIO, en acier inox

160690 siphon anti-odeur ORIO 60