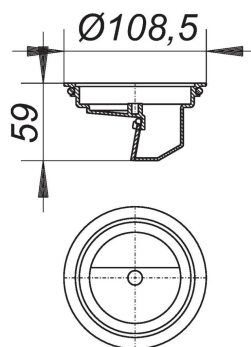


06. Listopad 2020

**DALLMER**

## Suchy syfon S 10/12, Ø 108,5 mm

Numer katalogowy **495846**  
 GTIN/EAN: 4001636495846  
 Grupa rabatowa: 3



do montażu we wpuście podłogowym PRONTO (poza wersją PRONTO K Alu), nasadach i króćcach nasadowych serii 10 z ramką o wymiarach 120 x 120 mm lub Ø 120 mm oraz króćcach nasadowych SES 10/ECS 12  
 Mechanicznie działający syfon zapobiega wydostawaniu się gazów kanalowych i piany na zewnątrz.

Mrozoodporny, ponieważ działa bez wody!

wersja z:  
 – uszczelką

materiał:  
 ABS

do nasad o wym. ramki 120 x 120 mm i Ø 120 mm

### Osprzęt

Numer katalogowy	Określenie	Wymiary
495341	Króciec nasadowy ECS 12, stal nierdzewna 1.4301, 120 x 120 mm	120 x 120 mm
495334	Króciec nasadowy ER 12, stal nierdzewna 1.4301, Ø 120 mm	d: 120 mm
495259	Króciec nasadowy SES 10, 150 x 150 mm	150 x 150 mm
495426	Króciec nasadowy V, S 10/120, stal nierdzewna 1.4301, 120 x 120 mm	120 x 120 mm
495419	Króciec nasadowy V, S 15/120, 120 x 120 mm	
495433	Króciec nasadowy V, S 15/Ø 120 mm	d: 120 mm
510198	Nasada DER S 10/120, 120 x 120 mm	
510310	Nasada E 12, 120 x 120 mm	120 x 120 mm
510327	Nasada EN 12, ruszt przykręcany, 120 x 120 mm	120 x 120 mm

06. Listopad 2020

---

510334	Nasada ER 12, Ø: 120 mm	d: 120 mm
510365	Nasada Quadra, S 10/120, 120 x 120 mm	
510105	Nasada SEC 10, 150 x 150 mm	150 x 150 mm
510136	Nasada SEN 10, ruszt przykręcany, 150 x 150 mm	150 x 150 mm
700339	Wpust podłogowy PRONTO K Alu, DN 100, 120 x 120 mm	DN 100, 120 x 120 mm
700360	Wpust podłogowy PRONTO K, DN 100, 120 x 120 mm	DN 100, 120 x 120 mm
700384	Wpust podłogowy PRONTO K, DN 125, 120 x 120 mm	DN 125, 120 x 120 mm
700391	Wpust podłogowy PRONTO K, przykręcany, DN 100, 120 x 120 mm	DN 100, 120 x 120 mm
700063	Wpust podłogowy PRONTO, DN 100, 120 x 120 mm	DN 100, 120 x 120 mm
700087	Wpust podłogowy PRONTO, DN 125, 120 x 120 mm	DN 125, 120 x 120 mm